

Une vidéoprotection à l'entrée et sortie du Domaine

L'Assemblée Générale de l'ASLG, a approuvé le budget prévisionnel des investissements de 2024, pour l'installation d'un système de vidéoprotection, à l'aide de deux caméras situées à l'entrée et sortie du Domaine.



Mandat a été donné au Syndicat de l'ASLG, L'entreprise choisie pour réaliser les travaux a été SECURICOM.

Chacun est informé de la présence des caméras



Uniquement les personnes habilitées et les services de Police visionneront les vidéos comportant des cas d'incidents avec dépôts de plaintes. Mme Mohr Directrice de l'ASLG a été amenée à enregistrer et procurer des vidéos à la Police Nationale, à trois reprises.



Les panneaux de vidéoprotection indiquent la présence de dispositifs de vidéosurveillance dans un lieu d'habitation ou sur des zones sensibles.

Ils permettent de dissuader les personnes non habilitées à y pénétrer, de prévenir les vols ou les détériorations.

Dans le passage des voitures



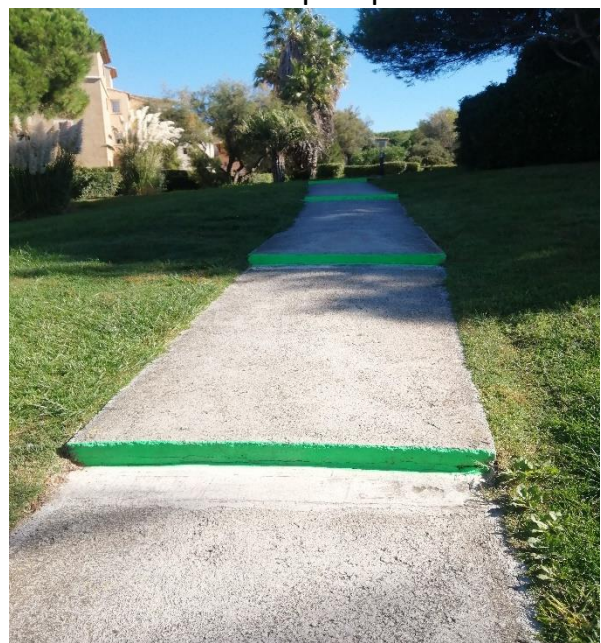
Sur le carrefour du chemin communal

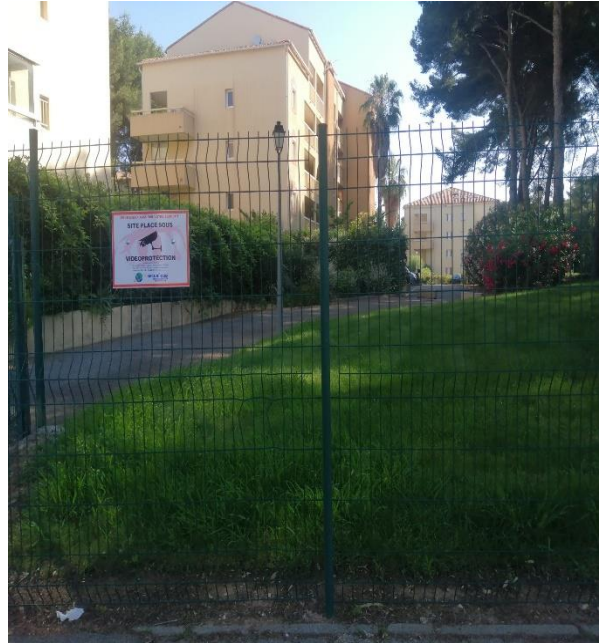


Allée des pompiers



La corniche, ouverture accédant aux pinèdes d'Aryana





Le chemin de Repentance.



Le Poste Central est basé dans la maison des loisirs située à côté des cours de tennis. Le bureau se trouve à cet endroit point stratégique du Domaine.
On veillera au bon fonctionnement de ce système de caméra à distance alimenté par fibre optique.
Au fil des années, la vidéoprotection est devenue un outil indispensable pour améliorer la sûreté et la sécurité de nous tous.

Le rire seul échappe à notre surveillance.
(Clifford)

C.BREGÉOT Déléguée ASLG

5/10/2025
